

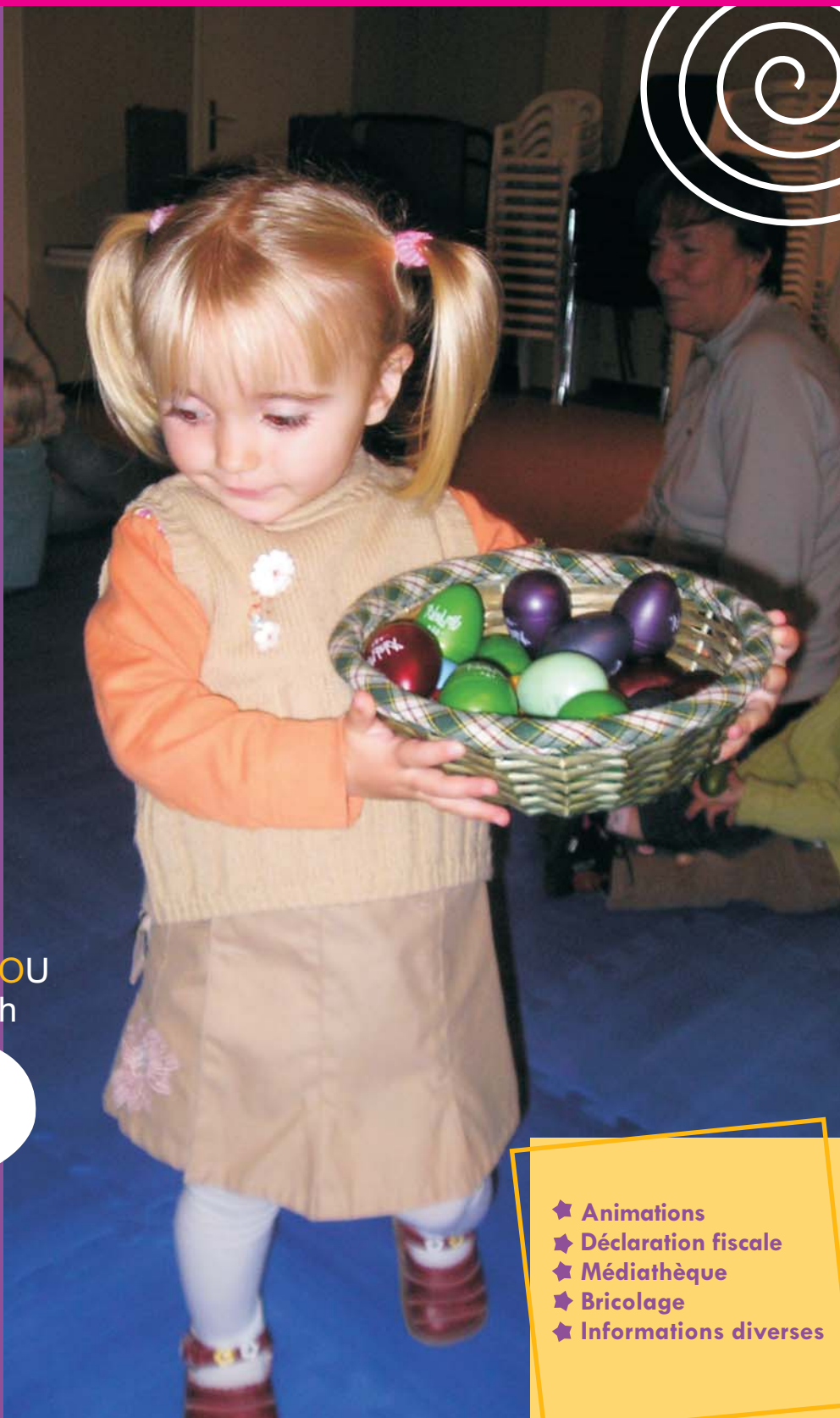
édito

L'année 2005 s'est achevée sur un esprit de fête grâce à votre participation à la première journée nationale des Assistantes Maternelles et à la fête de Noël.

Le succès qu'ont remporté ces manifestations est le résultat de votre investissement et de votre souhait de partager un moment convivial avec les parents et les enfants que vous accueillez. C'est donc avec beaucoup d'enthousiasme que nous abordons l'année 2006 et à cette occasion nous vous présentons nos vœux les plus sincères.

Brigitte LARRENSOU
et Herve Lucbèreilh

bonne
année



- ★ Animations
- ★ Déclaration fiscale
- ★ Médiathèque
- ★ Bricolage
- ★ Informations diverses

LES ANIMATIONS DU TRIMESTRE

Calendrier

Janvier

SALLE PALAS

JEUDI 5	09h30 - 11h30	Fête des Rois	
JEUDI 12	09h30 - 11h30	Découverte des matières : pâte à modeler, pâte à sel, etc...	
JEUDI 19	09h30 - 11h30	Espace libre	
JEUDI 26 ET VENDREDI 27	09h30 - 11h30	Activités de feutrage et de tissage de laine avec Jeanine SIPRA, artiste peintre licier	★

SALLE COMMUNALE D'ESCOU

MARDI 10	09h30 - 11h30	Jeux de construction et d'encastrement	
MARDI 24	09h30 - 11h30	Atelier peinture	

CENTRE D'ANIMATION QUARTIER NOTRE-DAME

MARDI 17	09h30 - 11h30	Atelier peinture	
LUNDI 23	09h30 - 11h30	Atelier de psychomotricité avec la participation de Marie-Christine RASTOUL, psychomotricienne	★
LUNDI 30	09h30 - 11h30	Atelier de psychomotricité avec la participation de Marie-Christine RASTOUL, psychomotricienne	★

Février

SALLE PALAS

JEUDI 2	09h30 - 11h30	Atelier peinture	
JEUDI 23	09h30 - 11h30	Jeux de manipulation	

SALLE COMMUNALE D'ESCOU

MARDI 21	09h30 - 11h30	Parcours psychomotricité	
----------	---------------	--------------------------	--

CENTRE D'ANIMATION QUARTIER NOTRE-DAME

MARDI 28	09h30 - 11h30	Éveil musical animé par Véronique NADEAU de l'Association l'Arbre à Palabres	★
----------	---------------	--	---

Mars

SALLE PALAS

JEUDI 2	09h30 - 11h30	Jeux de construction et d'encastrement	
JEUDI 16	09h30 - 11h30	Atelier peinture	
JEUDI 23	09h30 - 11h30	Espace libre	
JEUDI 30	09h30 - 11h30	Éveil à la lecture animé par Christine VIGNAU-TUQUET de la Médiathèque Intercommunale	

SALLE COMMUNALE D'ESCOU

MARDI 7	09h30 - 11h30	Découverte des matières	
MARDI 21	09h30 - 11h30	Jeux de manipulation	

CENTRE D'ANIMATION QUARTIER NOTRE-DAME

VENDREDI 10	15h00	Carnaval du RAM	
LUNDI 13	09h30 - 11h30	Atelier de psychomotricité avec la participation de Marie-Christine RASTOUL, psychomotricienne	★
MARDI 14	09h30 - 11h30	Éveil musical	★



LUNDI 13	09h30 - 11h30	Atelier de psychomotricité avec la participation de Marie-Christine RASTOUL, psychomotricienne	★
MARDI 28	09h30 - 11h30	Éveil musical	★

En raison d'un nombre de participants limité, ces animations se feront uniquement sur inscription auprès du secrétariat du R.A.M. Si nécessaire, un tirage au sort sera organisé.

Quelques précisions au sujet de ces animations avec intervenants :

Éveil musical : un groupe constitué d'une douzaine d'enfants pourra participer à trois séances d'éveil musical au Centre d'Animation à Oloron quartier Notre-Dame.

Feutrage et tissage de laine : un groupe constitué d'une quinzaine d'enfants pourra assister à deux matinées les 26 et 27 janvier 2006 de 9 H 30 à 11 H 30.

Atelier de psychomotricité : deux groupes constitués chacun d'une dizaine d'enfants pourront participer à cette animation qui aura lieu au Centre d'Animation Notre-Dame.

Ce programme d'animations a été établi à titre indicatif et peut être modifié en fonction de vos demandes et de vos attentes.

Les rendez vous a ne pas manquer

★ MARDI 10 JANVIER À 20H30, SALLE PALAS N° 4

Soirée échanges, état des lieux de l'actualité législative de la profession d'assistante maternelle, point sur la mensualisation, réflexion sur les animations à venir etc...

★ JEUDI 2 FÉVRIER À 20H30, CENTRE D'ANIMATION NOTRE-DAME

Soirée sur le thème des accidents domestiques des jeunes enfants organisée dans le cadre de la semaine des familles et donc destinée aux assistantes maternelles et aux parents. Animée par l'Association CLCV.

★ JEUDI 23 MARS À 20H30, SALLE PALAS N° 4

Soirée autour du thème de "l'accueil du jeune enfant et de ses parents chez l'assistante maternelle", animée par Sandrine NABÈRES, psychologue, spécialisée dans le domaine de l'enfance.

★ VENDREDI 10 MARS À 15H00, CENTRE D'ANIMATION NOTRE-DAME

Goûter de Carnaval

Regarde-moi ! Par Marie Christine RASTOUL

Combien de fois avons-nous entendu les enfants nous interpeller ainsi pour que nous applaudissions leurs exploits d'acrobates ?

C'est à un temps d'observation et d'échange que nous vous convions dans le cadre d'un atelier de psychomotricité. Nous pourrions ainsi poursuivre les réflexions amenées en formation dans le concret de l'activité d'éveil corporel. Nous serons attentives au langage du corps de l'enfant, aux messages qu'il nous envoie mais aussi à la qualité de notre présence et de nos réponses à ses besoins et à ses désirs.

Sur deux séances, nous prendrons le temps d'apporter des témoignages, de poser des questions, de réfléchir sur les comportements des enfants d'expérimenter de nouvelles pratiques.

Pourront être abordés les thèmes tels que :

- L'importance du vécu corporel pour le jeune enfant : il apprend à se connaître et à connaître le monde à travers son corps.
- Comment créer les conditions favorables sur le plan relationnel et matériel pour installer "la sécurité de base" tremplin pour une évolution harmonieuse de l'enfant ? sécurité et stimulation : trouver les gestes, les comportements, les paroles qui dans le respect du rythme de chacun vont à la fois apaiser l'enfant et l'inciter au plaisir de la découverte dans la liberté de ses mouvements.
- Accompagner l'enfant vers son autonomie en lui donnant confiance en ses capacités.
- Présence à soi, présence à l'autre : le dialogue passe aussi par le corps. L'attitude corporelle de l'adulte n'a-t-elle pas une résonance sur l'enfant ?

Ce thème pourra être complété, selon votre demande, par des séances de relaxation et libération des tensions.

L'heure de la déclaration fiscale approche, il existe deux méthodes de calcul des revenus à déclarer. Valable uniquement pour les assistantes maternelles.

★ Première méthode

Le revenu brut à déclarer est égal à la différence entre :

- le total des sommes perçues au titre des rémunérations et les indemnités d'entretien et de nourriture des enfants,
- et une somme forfaitaire représentative des frais engagés dans l'intérêt des enfants. Elle est égale, par enfant et par jour de garde effective d'au moins huit heures, à trois fois le montant horaire du SMIC.

Lorsque la garde est d'une durée inférieure à 8 heures, le forfait est réduit selon la formule suivante :

$$\frac{3 \times 1 \text{ SMIC} \times \text{nombre d'heures de garde effective}}{8 \text{ heures}}$$

À titre de simplification, vous pouvez appliquer, pour l'ensemble de l'année 2005, le montant horaire du SMIC du 1^{er} juillet, soit 8,03 € (brut).

Le montant de la déduction est limité au total des sommes reçues et ne peut aboutir à un déficit.

★ Seconde méthode

Vous pouvez renoncer à l'application de ce régime particulier.

Dans ce cas, vous serez taxé uniquement sur le salaire et les indemnités qui s'y ajoutent, à l'exclusion de celles destinées à l'entretien et la nourriture des enfants.

À priori ce mode de déclaration des revenus est moins intéressant. Les sommes déclarées sont certes moins importantes, mais l'indemnité d'entretien et de nourriture est souvent inférieure à la déduction forfaitaire applicable si la totalité des sommes est déclarée.

Pour bénéficier de la prime pour l'emploi, vous devez déclarer uniquement vos salaires (2^{ème} méthode).

Une information complémentaire sera faite si des modifications sont apportées au plan légal en début d'année.

**POUR PLUS D'INFORMATIONS, VOUS POUVEZ CONTACTER
LE CENTRE DES IMPÔTS D'OLORON STE MARIE AU 05 59 88 66 66**

Idees lecture sur internet

www.boiteamalice.com
www.ricochet-jeunes.org

🌀 Les imagiers

Les imagiers sont d'excellents outils pour développer l'acquisition du langage. Voici quelques titres parmi les plus populaires :

- L'imagier du Père Castor (éditions Flammarion)
- L'album des contraires de Peter SPIER (éditions Circonflexe)
- L'album d'Adèle de Claude PONTI (éditions Gallimard)
- Tout un monde d'Antonin LOUCHARD (éditions Thierry MAGNIER)
- Le livre de tous les bébés de J. Et A. AHLBERG (éditions Gallimard)

★ ASTUCE :

Bien entendu, chacun peut confectionner son propre imagier à l'aide de photos découpées dans les catalogues ou de vieux albums. Ces photos ou dessins sont ensuite collés dans un cahier tout simplement. Ainsi, l'imagier pourra être trituré, malaxé, abîmé, sans que cela soit trop grave pour le porte-monnaie !

Album coup de coeur

BÉBÉS CHOUETTES

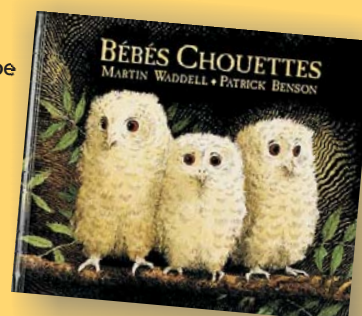
De Martin WADDELL et Patrick BENSON aux éditions Kaléidoscope

Une histoire de séparation : trois bébés chouettes se réveillent la nuit et leur mère a disparu. L'angoisse du tout petit va peu à peu gagner les plus grands qui se voulaient raisonnables, jusqu'au retour de maman chouette.

Un livre qui parle de l'absence de maman, toujours angoissante pour un tout petit, mais qui parle aussi du retour, beaucoup plus rassurant.

Conseillé pour les enfants de 2 à 5 ans.

Un livre aux images douces, à lire et à relire !



🌀 Bébé lecteurs

La Médiathèque Jeunesse du Piémont Oloronais accueille les bébés tous les 1^{er} vendredi du mois. Cette animation gratuite s'adresse notamment aux assistantes maternelles.

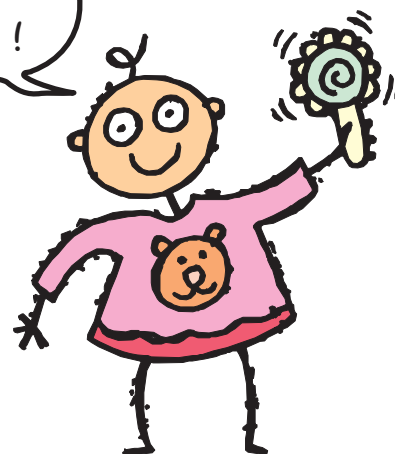
La séance commence à 10 heures et dure environ 40 minutes.

Au programme : lecture d'album pour les tout-petits, comptines, contes en diapos et écoute musicale.

Rappel :

Le prêt de livres est gratuit pour les assistantes maternelles (15 livres ou revues pour 3 mois).

J'aime lire !



Contact

MÉDIATHÈQUE

Section Jeunesse

Christine VIGNAU-TUQUET

Place Georges Clemenceau
64400 OLORON-STE-MARIE
Tél. 05 59 39 99 37

RÊVE DE TOTEM

Idees bricola

Astuces

- ★ Entre deux collages, bien laisser sécher la colle.
- ★ Ramasser des plumes au cours des promenades avec les enfants, ou en demander à votre volailler.
- ★ Nouer ensemble les rubans de papier crépon autour d'une pique en bois, la glisser dans le rouleau de papier absorbant, la faire ressortir de l'autre côté, laisser dépasser les rubans de crépon.

Idees

- ★ Décorer le totem avec des gommettes de couleur et des morceaux de papiers déchirés.
- ★ Remplacer le papier crépon par du raphia naturel ou synthétique.
- ★ Placer les feuilles séchées à la place des plumes.



MATÉRIEL

14 rouleaux de papier toilette, 4 rouleaux de papier absorbant, du papier crépon de couleur, de la peinture à l'eau, un pinceau, de la colle, des cotillons, des plumes.



RÉALISATION

Décorer les rouleaux à la peinture à l'eau. Laisser sécher.



MONTAGE

Coller ensemble quatre rouleaux de papier toilette verticalement. Coller sur le dessus deux rouleaux de papier absorbant, horizontalement ; quatre rouleaux de papier toilette, verticalement ; deux rouleaux de papier absorbant, horizontalement et deux rouleaux de papier toilette dans le même sens.

Découper des bandes de papier crépon de différentes couleurs, d'environ 1 cm de large et 50 cm de long. Les glisser dans l'un des rouleaux de papier absorbant.



LA TÊTE

Coller deux rouleaux de papier toilette ensemble verticalement, et un autre rouleau au milieu. Coller l'ensemble sur le haut du totem.

Tracer un triangle sur un rouleau de papier toilette à l'aide d'un crayon à papier. Découper les deux grands côtés du triangle, marquer le pli en soulevant le bec. Découper deux tronçons d'1 cm d'épaisseur dans un tube de papier toilette, les coller de chaque côté du bec.

Coller deux cotillons à la place des yeux.

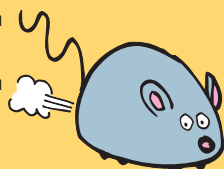
Coller les plumes sur la tête, à l'intérieur des rouleaux.



Chanson et comptine

MADAME LA SOURIS

Madame la souris n'a pas d'balai
Comment fera-t-elle (bis)
Madame la souris n'a pas d'balai
Comment fera-t-elle pour laver son parquet ?
Monsieur le raton n'a pas d'savon
Comment fera t'il (bis)
Monsieur le raton n'a pas d'savon
Comment fera-t-il pour
Laver sa maison



LA PETITE JABOTTE

C'est la petite jabotte,
Qui n'a ni bas ni bottes,
Qui monte, qui monte, qui monte...
Guili, guili...
C'est la petite jabotte,
Qui n'a ni bas ni bottes,
Qui monte, qui monte, qui monte...
Guili, guili...

*Prendre un pied,
puis l'autre, avec
deux doigts,
Monter le long du
corps, chatouiller
dans le cou*

LES INFORMATIONS

Diverses

Les permanences
du RAM

⊙ Sur RDV

Lundi de 13h30 à 17h00
Siège du RAM

Jeudi de 14h00 à 18h00
Siège du RAM

Mardi de 13h30 à 16h00
Salle Communale d'Escou
(Un mardi sur deux selon
Le planning d'animations)

⊙ Sans RDV

Vendredi de 9h00 à 12h30
Siège du RAM

⊙ Formation remise à niveau secourisme

Les assistantes maternelles intéressées pour suivre une session de remise à niveau sur le thème "urgences et premiers secours" sont priées de se faire connaître auprès du secrétariat du RAM.

Ces séances seront programmées durant le deuxième trimestre 2006.
Le nombre de participants sera limité.

⊙ Création d'un livret de comptines et chansons

À la demande des assistantes maternelles, un travail sur la création d'un livret de comptines et de chansons débutera prochainement.

Si vous souhaitez participer au groupe de travail, contactez le secrétariat du RAM.

⊙ Achats collectifs

Des catalogues de jeux et matériel pédagogique seront mis à votre disposition lors de la réunion du mardi 10 janvier 2006.

Les personnes intéressées pourront se joindre à la commande groupée qui sera passée fin janvier 2006.

⊙ Pôle documentation

Nous vous rappelons que le RAM met à votre disposition une large documentation sur la profession d'assistante maternelle.

Les ouvrages peuvent être empruntés du lundi au vendredi de 8h30 à 17h30 sur le site de la Crèche, rue Jean Moulin à Oloron-Sainte-Marie.

Merci de vous adresser au secrétariat.

La recette de myriam

LES ROSES DES SABLES

- 125 g de végétaline
- 250 g de chocolat au lait
- des pétales de maïs corn flakes
- des moules en papier

Faire fondre la végétaline, ajouter le chocolat. Bien remuer jusqu'à obtenir une crème bien épaisse. Retirer du feu, mettre les pétales de maïs petit à petit, mélanger délicatement pour bien les enrober de chocolat. Remplir les moules en papier et mettre au réfrigérateur pendant deux heures.




l'îlot mômés

SERVICE PETITE ENFANCE DU PIÉMONT OLORONAIS

Ram

Rue Jean Moulin
(sur site de la Crèche Intercommunale)
64400 OLORON-SAINTE-MARIE

Tél. 05 59 39 19 11
Fax 05 59 39 72 96

e-mail : petite.enfance@piemont-oloronais.fr

Brigitte LARRENSOU

