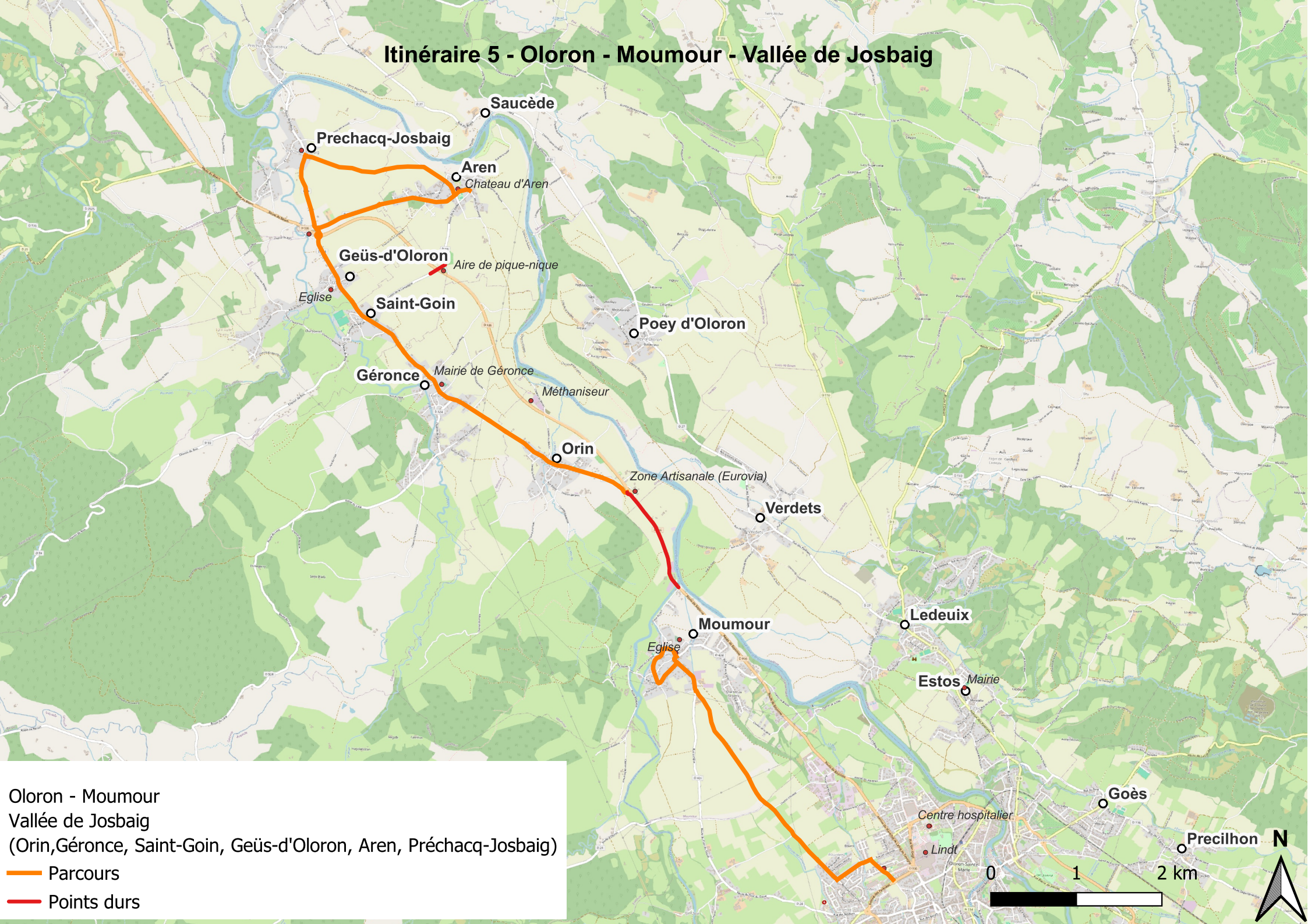


Itinéraire 5 - Oloron - Moumour - Vallée de Josbaig



Saucède

Prechacq-Josbaig

Aren
Chateau d'Aren

Geüs-d'Oloron
Aire de pique-nique

Eglise
Saint-Goin

Géronce
Mairie de Géronce

Méthaniseur

Poey d'Oloron

Orin

Zone Artisanale (Eurovia)

Verdets

Moumour

Eglise

Ledeuix

Estos
Mairie

Goès

Centre hospitalier

Lindt

Precilhon

Oloron - Moumour
Vallée de Josbaig
(Orin, Géronce, Saint-Goin, Geüs-d'Oloron, Aren, Préchacq-Josbaig)

- Parcours
- Points durs

