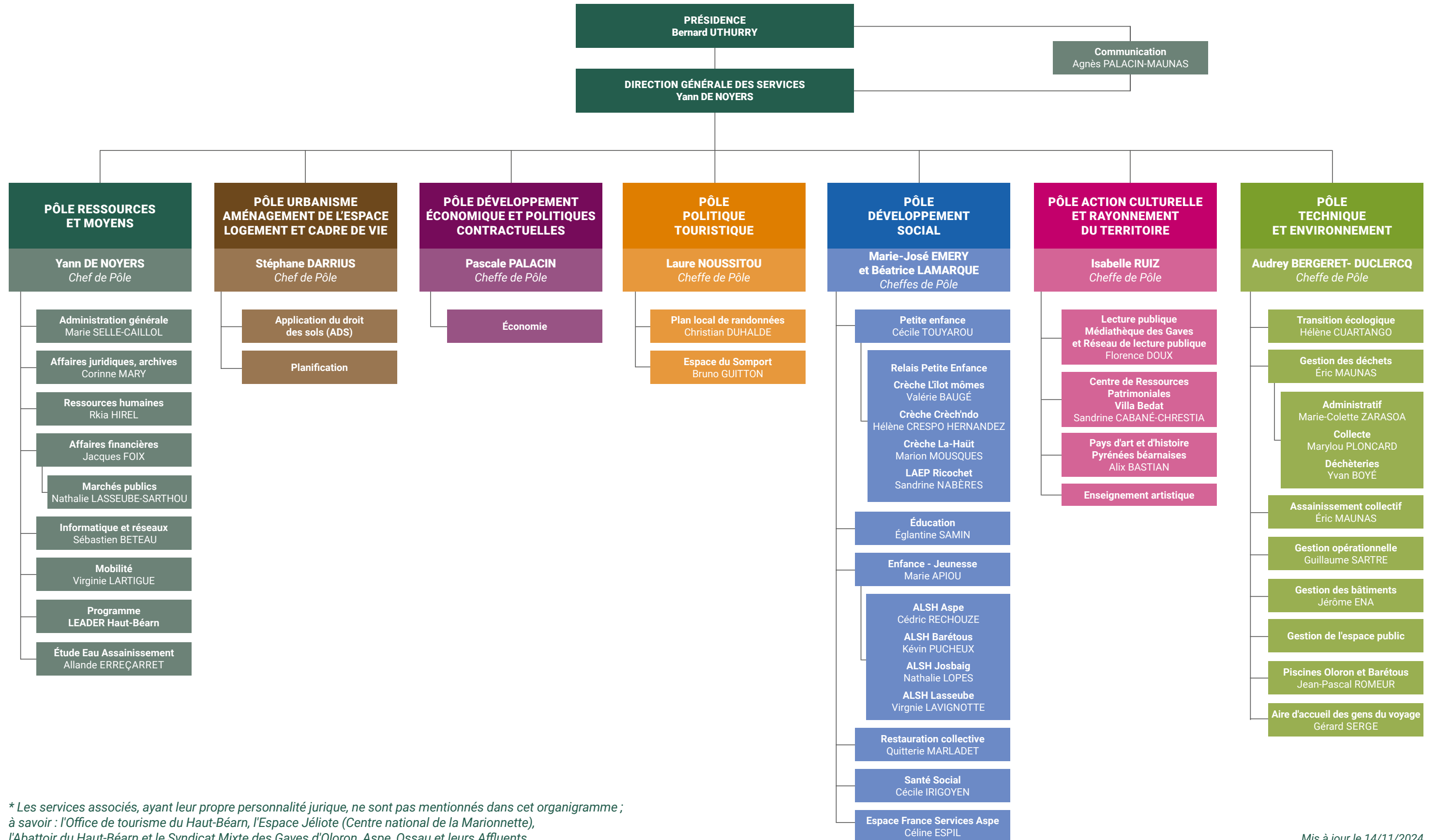


## Organigramme des services de la CCHB

-  
Les missions de la communauté de communes s'organisent par pôle de compétences\*.  
208 agents oeuvrent quotidiennement au service du territoire du Haut-Béarn et de ses habitants.



\* Les services associés, ayant leur propre personnalité juridique, ne sont pas mentionnés dans cet organigramme ;  
à savoir : l'Office de tourisme du Haut-Béarn, l'Espace Jéliote (Centre national de la Marionnette),  
l'Abattoir du Haut-Béarn et le Syndicat Mixte des Gaves d'Oloron, Aspe, Ossau et leurs Affluents.