



Villa Bedat ✕

Centre Culturel et Patrimonial
du Haut-Béarn

EXPOSITIONS
VISITES
ATELIERS

Mouvements

01

MARS

25

JUIN 22



 [hautbearn.fr](https://www.hautbearn.fr)

Expositions artistiques “Corps en mouvement”

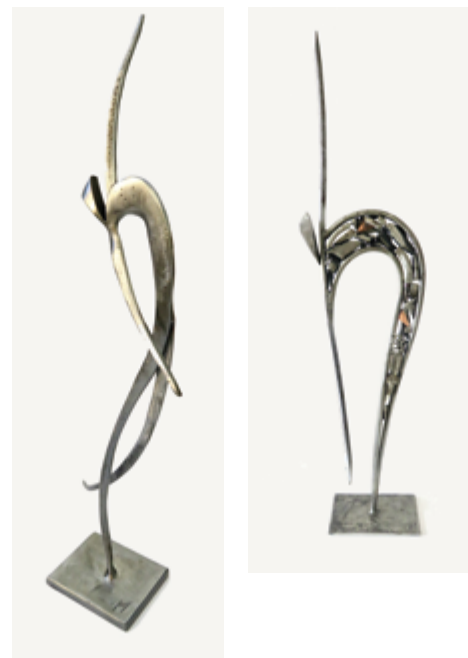
Photo-Club Messier

Sous l'impulsion de passionnés de la photographie, le Photo-Club Messier, créé en 1954, souhaite provoquer une nouvelle dynamique culturelle sur le territoire, en entrant en résilience face à la pandémie. Le Photo-Club Messier vous propose une vision de la photographie sur la thématique du mouvement à travers des techniques de photographies variées comme la prise de vue à Haute Vitesse, la Chronophotographie ou le Mouvement. La définition de la photographie « *Peindre avec la lumière* » prend tout son sens dans la réalisation de ces tableaux photographiques.



Jean-Marc Martinez Artisan du fer

L'instinct du fer... Biberonné à la ferraille, la serrure en médaillon, Jean-Marc Martinez, artiste métallo, sculpte, soude, dessoude... Ces sculptures anatomiques et totémiques, dont la touche sensible et la fraîcheur d'esprit ravissent l'œil, sont des témoignages intimes d'un grand sensible nostalgique des orangers en fleurs. Parfois, dans le secret, l'élément bois cohabite avec le métal, mais nulle esquisse, nulle approche préparatoire. La main guide l'esprit et non l'inverse et explose un ensemble d'une harmonie apaisante. Abstraites ou figuratives, pliées et tordues, les compositions de Jean-Marc Martinez enchantent ce monde désenchanté.



Claude Lalanne Sculptrice sur bois



Le bois est lisse ou rugueux sous ses doigts, blessé ou odorant. Mais Claude Lalanne l'aime car il est toujours savoureux. Ce sont ses défauts qui l'intéressent, les traces que le temps a laissées sur lui qui l'émeuvent. Elle accepte de partir avec lui, il est le maître, elle n'a plus qu'à le suivre. Claude Lalanne sculpte, le bois fait le reste. Et le duo est bien rodé. Avec ses outils, Claude Lalanne façonne souvent des femmes, parfois des lutins. Sa patine est une recette bien à elle : crayons de couleur, papier collé, cire. Fabricante d'anti-normes, experte dans l'art de sculpter cette matière qu'elle « chine » dans la forêt, elle donne vie à ces bois tordus.

Brigitte Otlé Céramiste, artisane d'art

En faïence chamottée, ses vénus callipyges affectueusement nommées « *Dondons* » posent, s'envolent et virevoltent... Depuis plusieurs années, les mains de Brigitte Otlé donnent naissance à des personnages aux formes généreuses et à l'humeur du moment. Plongeuse, danseuse, boudeuse, rêveuse... émaillées ou en raku, ont la rondeur des galets longtemps polis par la caresse de l'eau et vous offrent leurs plus beaux reliefs. Dans ses créations, Brigitte Otlé veille à conserver les relations affectives que l'homme entretient depuis toujours avec le travail de la terre.



Exposition culturelle

Le corps en mouvement, expressions et représentations

Par la Villa Bedat
Centre culturel et patrimonial
du Haut-Béarn

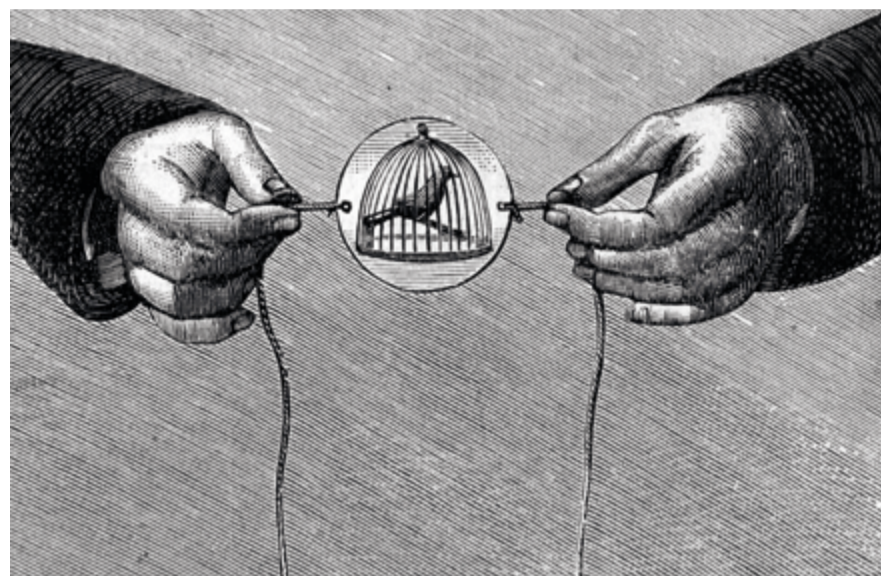
Cette exposition invite à considérer le geste, caractérisé par le mouvement du corps ou d'une partie du corps, comme vecteur d'une métaphore, d'une signification symbolique, d'accompagnement du discours et de la communication non verbale. À travers la langue des signes, la langue sifflée, la pantomime, la représentation du mouvement et de l'expression non verbale et corporelle dans les arts plastiques et visuels... la gestualité propre à une personne, à une culture ou à une activité donnée prend tout son sens, elle s'exprime !

Les expositions "Corps en mouvement"

> À 14h30
Samedi 2 avril
Samedi 23 avril
Tous les mercredis du mois de mai
Samedi 14 mai
Samedi 28 mai
Tous les mercredis du mois de juin
Samedi 18 juin

Visite des expositions thématiques de la programmation *Mouvements*, autour des volets scientifiques et artistiques des expositions.

Ateliers



Atelier thaumatrope

> À 15h30
Samedi 12 mars
Mercredi 6 avril
Mardi 19 avril
Vendredi 29 avril
Samedi 7 mai
Samedi 11 juin

Cet atelier vous propose de fabriquer votre propre thaumatrope. Le thaumatrope est un jouet basé sur un principe visuel qui se nomme la « persistance rétinienne ».
Tout public / Durée : 1h15

Atelier folioscope

> À 15h30
Samedi 19 mars
Samedi 16 avril
Mercredi 27 avril
Samedi 25 juin

Cet atelier vous propose de fabriquer votre propre folioscope. Le principe du folioscope repose sur celui d'un livre qu'on feuillette avec le pouce.

À chaque page, on trouve un dessin légèrement différent du précédent. Les images se succèdent au rythme du doigt sur le carnet et l'animation se crée petit à petit.

À partir de 7 ans / Durée : 1h15



Le Haut-Béarn autrefois

> À 15h
Mercredi 8 et samedi 11 juin

La bibliothèque patrimoniale conserve dans ses fonds une collection constituée de plus de 1 000 cartes postales anciennes de 1900 à nos jours. Enrichie au fil du temps, elle témoigne de l'évolution parfois spectaculaire de notre environnement.
Médiathèque des Gaves, bibliothèque patrimoniale (N-1) / Durée : 1h

Exposition "Du Fado aux pinceaux"

Anne-Marie Palaze
Artiste-peintre

> Du 5 au 19 mars



Rencontre

> Mardi 15 mars à 18h

La Villa Bedat vous invite à découvrir les expositions artistiques et culturelles le temps d'une visite privilégiée en présence des artistes et des partenaires de la programmation.

Visites

La Villa Bedat

> À 14h30
Samedi 5 mars
Samedi 26 mars
Jeudi 21 avril
Samedi 30 avril
Samedi 21 mai
Samedi 4 juin

Et si vous preniez un temps pour découvrir ou redécouvrir la Villa Bedat ? Son histoire, son architecture et son implantation à proximité de la confluence des gaves vous seront contées le temps d'une visite complétée par la présentation du parcours de l'exposition permanente qui présente les richesses patrimoniales du Haut-Béarn.

Durée : 1h

Trésors cachés dévoilés

Venez nous rencontrer pour découvrir et échanger à propos de documents conservés dans les fonds de la bibliothèque patrimoniale.

BD et théâtre rural en Béarn

> À 15h
Mercredi 11 et samedi 14 mai

Voir et apprécier la richesse de la littérature rurale gasconne à travers l'édition originale de l'album d'Ernest Gabard « Las hêtres de Caddetou » et les nombreux exemplaires originaux de pastorales en langue béarnaise.
Villa Bedat / Durée : 1h

Exposition proposée par l'Association France Portugal Europe

Comment une fadiste est devenue peintre ! D'aussi loin qu'elle s'en souvienne, Anne Marie Palaze a toujours entendu sa mère positiver, chanter dans les moments tristes ou difficiles de la vie : elle n'a jamais baissé les bras malgré son analphabétisme, ses 8 enfants tout en travaillant à l'extérieur. Alors Anne Marie Palaze aime, comme sa mère le faisait, faire partager sa joie, son émotion, sa bienveillance en chantant et en peignant pour affronter les épreuves de la vie. Chanter le Fado et peindre une toile, c'est aussi se dévoiler aux autres avec notre sensibilité, notre vécu en espérant apporter de la chaleur humaine, une émotion, un ressenti, une impression, un questionnement et surtout partager. Dans le Fado, il y a des nuances, tristesse, joie, désarroi, révolte, injustice, comme on peut l'exprimer ; dans une toile, on joue avec les nuances de couleurs fortes ou douces en fonction de son état émotionnel.

Vernissage

> Samedi 5 mars à 17h
Suivi d'un mini concert de Fado





Villa Bedat ^x

Centre Culturel et Patrimonial
du Haut-Béarn

Site de la Confluence
Rue de l'Intendant d'étigny
64400 Oloron Sainte-Marie
Tél. 05 64 19 00 10

pah.pyreneesbearnaises.fr
bibliothequenumerique.pyreneesbearnaises.fr

Ouverture :

- > Le mardi : 14h - 17h30
- > Du mercredi au samedi : 10h - 13h / 14h - 17h30
- > Fermé les jours fériés

Entrée gratuite

CULTURE et VOUS

Le magazine de la culture par **LES ÉQUIPES**
de la Communauté de Communes du HAUTBÉARN ^x



cultureetvous.hautbearn.fr



Réseau
d'Interprétation
de l'Architecture
et du Patrimoine
Pyrénées béarnaises