

### 1 Je me connecte

Le **navigateur Google Chrome** est préconisé pour accéder au service.

🔍 <https://espacefamille.aiga.fr/11120804>

Pensez à **enregistrer dans vos favoris** ce lien de connexion et vos identifiants.

L'Espace Famille est également accessible depuis notre site Internet :

🔍 <https://www.hautbearn.fr/grandir/restauration-collective>

## Qu'est ce que l'Espace famille ?

C'est un outil **en ligne** qui vous permet de gérer efficacement les inscriptions et réservations des repas de la cantine de votre enfant.

Lorsque vous aurez reçu le mail de première connexion et que vous aurez créé votre mot de passe, votre espace personnel sera accessible d'un simple clic, 7j/7j et 24h/24, depuis votre mobile, votre tablette ou votre ordinateur !

Pour plus d'informations, RDV sur [www.hautbearn.fr](http://www.hautbearn.fr) rubrique "Restauration collective".

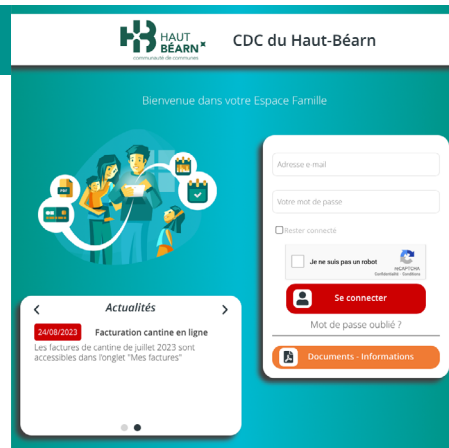
Si vous rencontrez des problèmes dans l'utilisation de cet espace, le Service Restauration Collective se tient à votre disposition :

## Service Restauration Collective

12 Place de Jaca  
CS20067  
64402 Oloron Sainte-Marie Cedex  
☎ 05 59 36 12 00  
✉ [restauration.collective@hautbearn.fr](mailto:restauration.collective@hautbearn.fr)

### 2 Je m'identifie

Je saisis mon identifiant (adresse mail et mon mot de passe).



### 3 Je navigue dans mon espace

Une fois connecté à mon Espace famille, j'arrive sur mon tableau de bord à partir duquel je peux naviguer dans mon espace.

**Cliquez sur l'image ci-dessous, pour accéder à la vidéo de présentation du tableau de bord.**

